

## - LIEUX-

L'ACCUEIL DE TOUS LES ENFANTS A LIEU SUR LE GROUPE SCOLAIRE JEAN MACÉ.

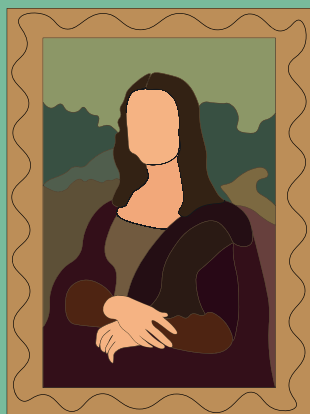
POUR LES 3/5 ANS : ÉCOLE MATERNELLE

POUR LES 6/17 ANS : ÉCOLE ÉLÉMENTAIRE

(4 RUE JEAN MACÉ, 88400 GÉRARDMER)

	CODE A		CODE B		CODE C		CODE D		CODE E	
REPAS	AVEC	SANS	AVEC	SANS	AVEC	SANS	AVEC	SANS	AVEC	SANS
JOURNÉE	9.00	7.35	10.40	8.70	11.90	9.90	14.15	11.25	15.95	12.50
1/2 JOURNÉE	6.85	3.75	8.70	4.35	10.35	5.00	11.70	5.65	12.85	6.25
SEMAINE	37.45	29.55	41.40	34.55	47.40	39.65	56.50	44.55	63.60	49.65

### SELON PLACES DISPONIBLES :



	EXTERIEURS 1		EXTERIEURS 2	
REPAS	AVEC	SANS	AVEC	SANS
JOURNÉE	22.30	15.30	23.95	18.00
1/2 JOURNÉE	15.30	8.45	16.35	9.10
SEMAINE	89.00	60.80	95.55	67.00

L'accueil de loisirs Acti'Vacances est un dispositif déclaré auprès du Service Départemental à la Jeunesse, à l'Engagement et aux Sports des Vosges. Il a pour but de permettre aux jeunes gérardois de découvrir des formes de loisirs variés encadrés par des intervenants qualifiés.

Accueils de Loisirs

# ACTI' VACANCES

**DU LUNDI 16 AU VENDREDI 27  
FÉVRIER 2026**

3 à 17 ans > Accueil sur le groupe scolaire Jean Macé

## «Le Musée des petits artistes»



**VILLE de  
GERARDMER**



**INSCRIPTIONS ET AUTORISATIONS  
À RENSEIGNER SUR VOTRE PORTAIL  
FAMILLE INOÉ**



## - INSCRIPTIONS -

FORFAITS : DEMI-JOURNÉE / JOURNÉE / SEMAINE  
Pour les enfants gérômois :  
Inscriptions en ligne sur le portail Famille Inoé.

**Du 26 janvier  
au 05 février 2026**

Pour les enfants non-gérômois : Dans la limite des places disponibles. Inscriptions en ligne sur le portail Famille Inoé à partir **vendredi 06 février 2026**.

**Portail Famille Inoé : accès depuis le site internet de la ville, onglet jeunesse > [www.mairie-gerardmer.fr](http://www.mairie-gerardmer.fr)**



## ACCUEIL : 9H - 12H / 14H-17H

- Possibilité de garderie à l'école maternelle de :  
8h à 9h / 12h à 12h15  
/ 13h30 à 14h / 17h à 18h30
- Possibilité de restauration :  
12h à 13h30

### ACCUEIL 3/5 ANS

à l'école maternelle Jean Macé

### ACCUEIL 6/17 ANS

à l'école élémentaire Jean Macé



## - ACTIVITÉS 3/5 ans -

• **Activités créatrices :** Explosion de couleurs, les virus, voyage en montgolfière, atelier de poterie, sculpture, un objet/un artiste.

• **Activités ludiques :** masque de Picasso, le cri de Munch, collage artistique, à la façon de... incroyables talents.

• **Sorties :** Cinéma à la MCL «L'ours et l'oiseau» / Médiathèque et Ludothèque.

• **Activités sportives :** jeux collectifs.

• **Temps forts en famille :**  
-Vendredi 20/02 à 15h : Spectacle « Les incroyables talents » /

-Vendredi 27/02 à 14h : Madame FRETIER Lydie du musée d'Epinal réalisera une fresque géante avec les enfants et les familles présentes et à 16h15 : Exposition des œuvres réalisées par les enfants.

## - ACTIVITÉS 6/17 ans -

• **Activités créatrices :**  
Paysages colorés locaux, Gribouillis fantastiques.

**Activités ludiques :**

• Gérardmer « poursuit », Je vois la vie en Vosges, Incroyables talents.

• **Sorties :** Cinéma à la MCL «les contes du pommier» / Ludothèque / Luge ou pelles à neige.

• **Activités sportives :** Jeux collectifs et ateliers autour du « cirque », raquettes ou ski.

• **Temps forts en famille :**

-Vendredi 20/02 à 15h : Spectacle « les incroyables talents »

-Vendredi 27/02 à 15h30 : représentation des ateliers « cirque » et « je vois la vie en Vosges ».



Du 16 au 20 février 2026  
**DELPHINE HENRY GERMAIN**  
**06.31.31.38.13**

**A chaque semaine  
SA DIRECTRICE**

Du 23 au 27 février 2026  
**CAROLE FLEURANCE**  
**06.07.88.07.73**